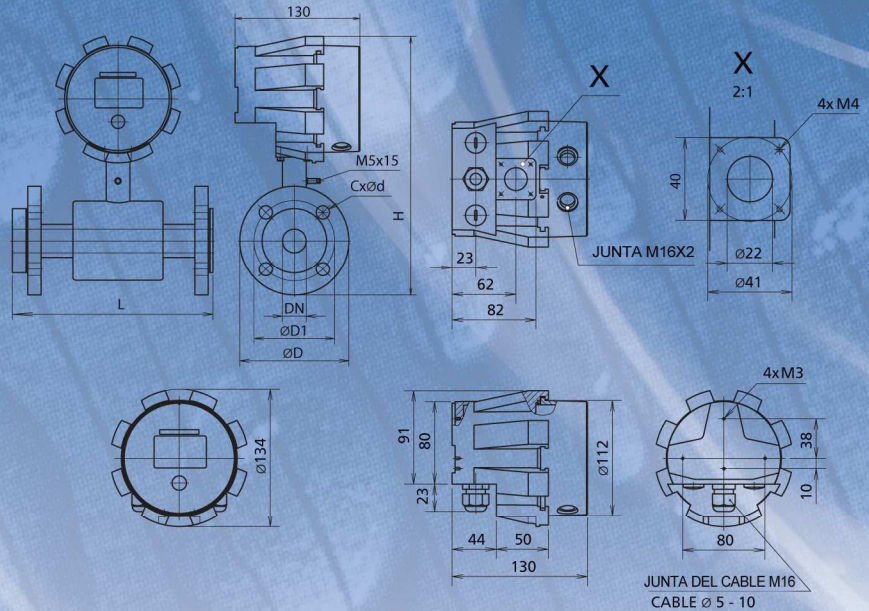


DIN

DN	ØD [mm]	ØD1 [mm]	CxØd [mm]	L [mm]	H-compacto [mm]	H-remoto [mm]
10	90	60	4x14	200	253	163
15	95	65	4x14	200	258	168
20	105	75	4x14	200	265	176
25	115	85	4x14	200	271	181
32	140	100	4x18	200	289	200
40	150	110	4x18	200	298	208
50	165	125	4x18	200	312	222
65	185	145	8x18	200	332	242
80	200	160	8x18	200	350	261
100	220	180	8x18	250	370	281
125	250	210	8x18	250	396	307
150	285	240	8x22	300	435	346

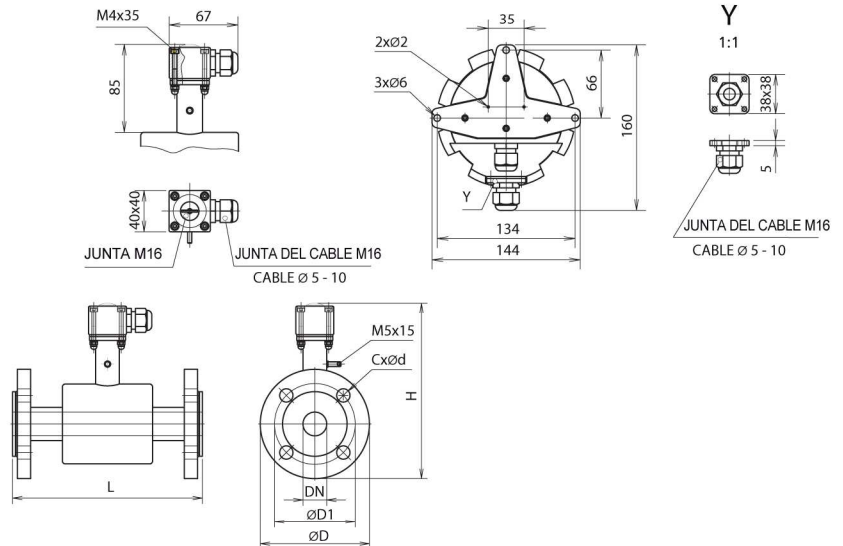
Versión compacta:



ANSI

DN	ØD [mm]	ØD1 [mm]	CxØd [mm]	L [mm]	H-compacto [mm]	H-remoto [mm]
1/2"	95	4x16	4x16	200	258	168
3/4"	117	4x20	4x20	200	271	182
1"	124	4x20	4x20	200	275	186
1.1/4"	133	4x20	4x20	200	286	196
1.1/2"	156	4x23	4x23	200	301	211
2"	165	8x20	8x20	200	312	222
2.1/2"	178	4x20	4x20	200	328	239
3"	191	4x20	4x20	200	346	256
4"	229	8x20	8x20	250	375	285
5"	254	8x23	8x23	250	398	309
6"	279	8x23	8x23	300	432	343

Versión remota:



Tolerancia en el largo:
DN 10 – DN 150 – L ± 5 mm
DN 200 – DN 1000 – L ± 10 mm

Presión estándar:
DN 10 – DN 50 – PN 40 / 150 lbs.
DN 65 – DN 150 – PN 16 / 150 lbs.

Peso de la electrónica (carcasa incluida)	1,5 kg
Material de la carcasa	Aluminio + acabado epoxi
Dimensiones de la carcasa	Ø 134 - 130 mm
Terminales del cable	Juntas del cable IP68 1+1xM16x1,5
Protección de la electrónica	IP 67 estándar / NEMA 5

Certificaciones

CE para el MAGB2

EN 61010-1:2003

EN 61326:1998 + A1:1999, cor. 1:1999 + A2:2002 + A3:2005, Table A.1

EN 61326:1998 + A1:1999, cor. 1:1999 + A2:2002 + A3:2005, Class A.1

CE para el MAGB1

EN 61326 - 1:2006 + rev. 1:2007

EN 55011 ed.2:2007, Group 1, Class A

